



TOPLITE

70W E27 3200K mattiert

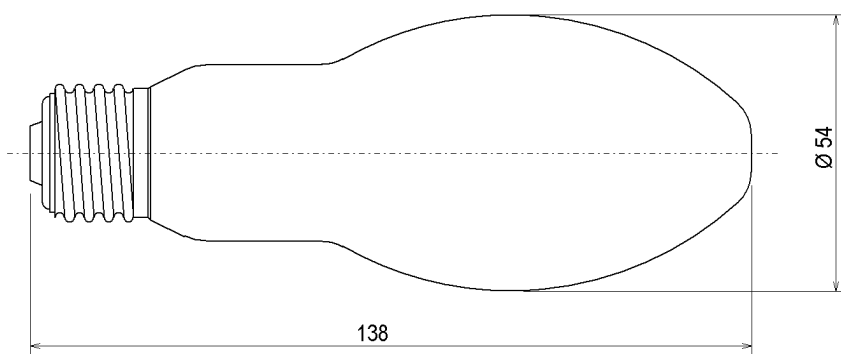
Einseitig gesockelte Halogen-Metaldampflampe
für Allgemeinbeleuchtung

TOPLITE

70W E27 3200K coated

Single-ended metal-halide lamp for general
lighting

Abmessungen / Dimensions:



u360

Spezifikation / Specification:

Lampenleistung / Lamp wattage:

70 W

Lampenstrom / Lamp current:

0,9 A

Zündspannung / Ignition voltage:

4 kV

Farbtemperatur / Colour temperature:

3200 K

Farbkoordinaten / Colour coordinates:

x: 0,420 y: 0,400

Lichtstrom / Luminous flux:

5700 lm

Mittlere Lebensdauer / Average lifetime:

15.000 h

Sockel / Base:

E27

Zulässige Brennlage / Reliable burning position:

u360

Kolbenform / Bulb contour:

elliptisch / ellipsoid

Kolbentyp / Bulb type:

mattiert / coated

Verpackungseinheit (Stck.) / Box quantity (pcs.):

12

ILCOS-Bezeichnung / ILCOS-Code:

ME-70/32/2A-H95/S-E27-54/138

Bezeichnung / Designation:

HIE 70 ww E27 co

Artikelnummer / Type number:

223160

Änderungen der angegebenen Werte und Toleranzen sind
innerhalb der entsprechenden Normen möglich!

Within the scope of the corresponding standards, variations of
the declared values and tolerances might occur.



TOPLITE

70W E27 3200K mattiert

Einseitig gesockelte Halogen-Metaldampf Lampe für Allgemeinbeleuchtung

Vorteile:

- Kostensparend durch lange Wartungsintervalle
- Mittlere Lebensdauer 15.000 Stunden
- Wirtschaftliche Lebensdauer 9.000 Stunden
- Gute Farbwiedergabe
- Hohe Lichtausbeute
- E27 (einfacher Lampenwechsel)
- Klare und mattierte Versionen

Einsatzgebiete:

Einsatz für repräsentative Innen- und Außenbeleuchtung, z.B.:

- Großraumbüros
- Warenpräsentation
- Hotels and Restaurants
- Museen und Galerien
- Industriehallen
- Lagerräume
- Parkplätze
- Tankstellen

TOPLITE

70W E27 3200K coated

Single-ended metal-halide lamp for general lighting

Advantages:

- Low costs due to long maintenance intervals
- Average lifetime 15.000 hours
- Economic lifetime 9.000 hours
- Good colour rendering
- High light efficiency
- E27 (simple lamp change)
- Clear and coated versions

Applications:

Application in representative interior and exterior lighting, e.g.:

- Open-plan offices
- Display of merchandise
- Hotels and restaurants
- Museums and galleries
- Industrial halls
- Storage areas
- Parking lots
- Service stations



TOPLITE

70W E27 3200K mattiert

Einseitig gesockelte Halogen-Metaldampf-
lampe für Allgemeinbeleuchtung

Lampenbezeichnung / Lamp designation:

Artikelnummer / article number:

Farbtemperatur / Colour temperature:

TOPLITE

70W E27 3200K coated

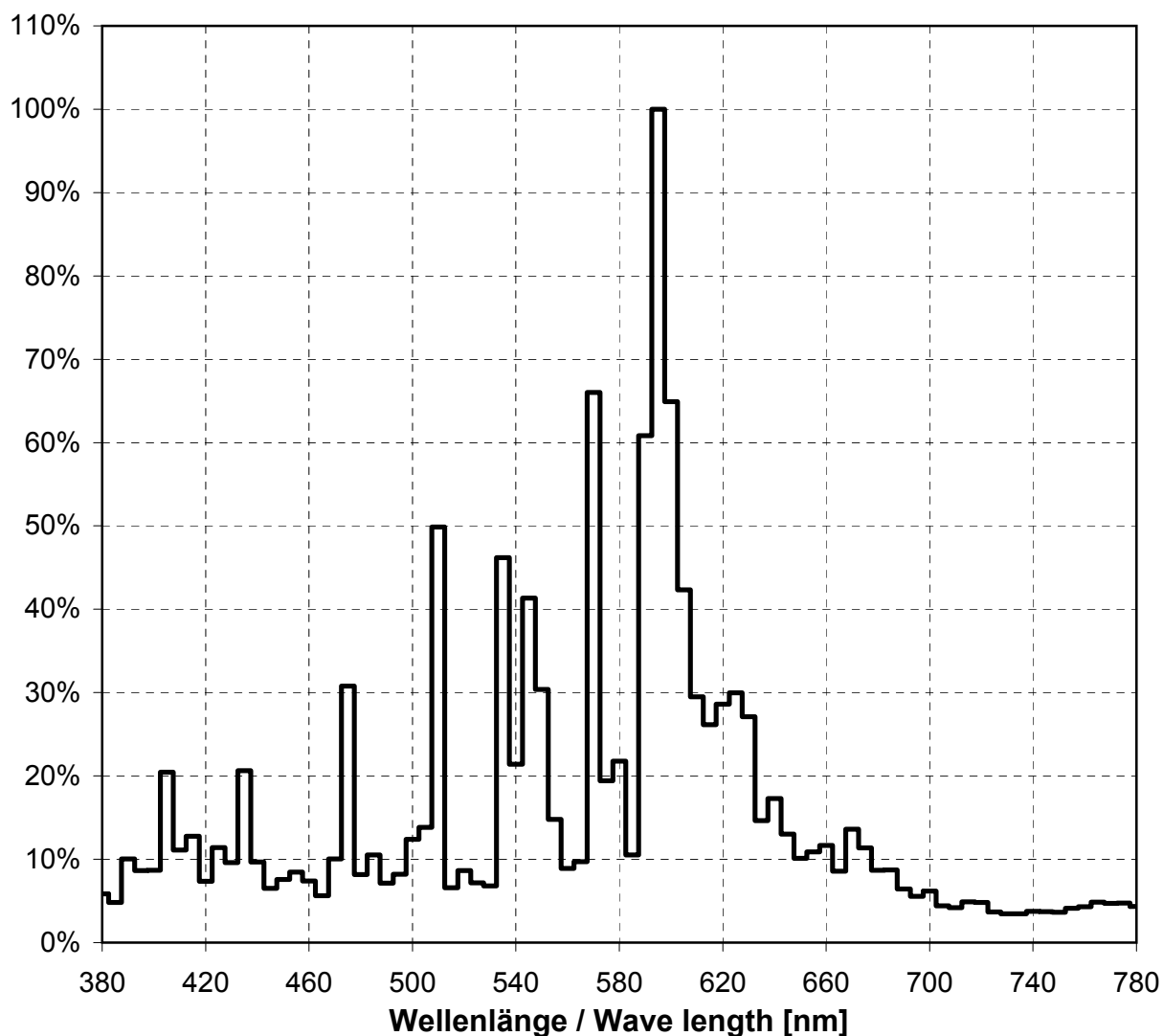
Single-ended metal-halide
lamp for general lighting

HIE 70 ww E27 co

223160

3200 K

Spektralverteilung / Spectral distribution





BLV Licht- und
Vakuumtechnik GmbH
A company of USHIO Group

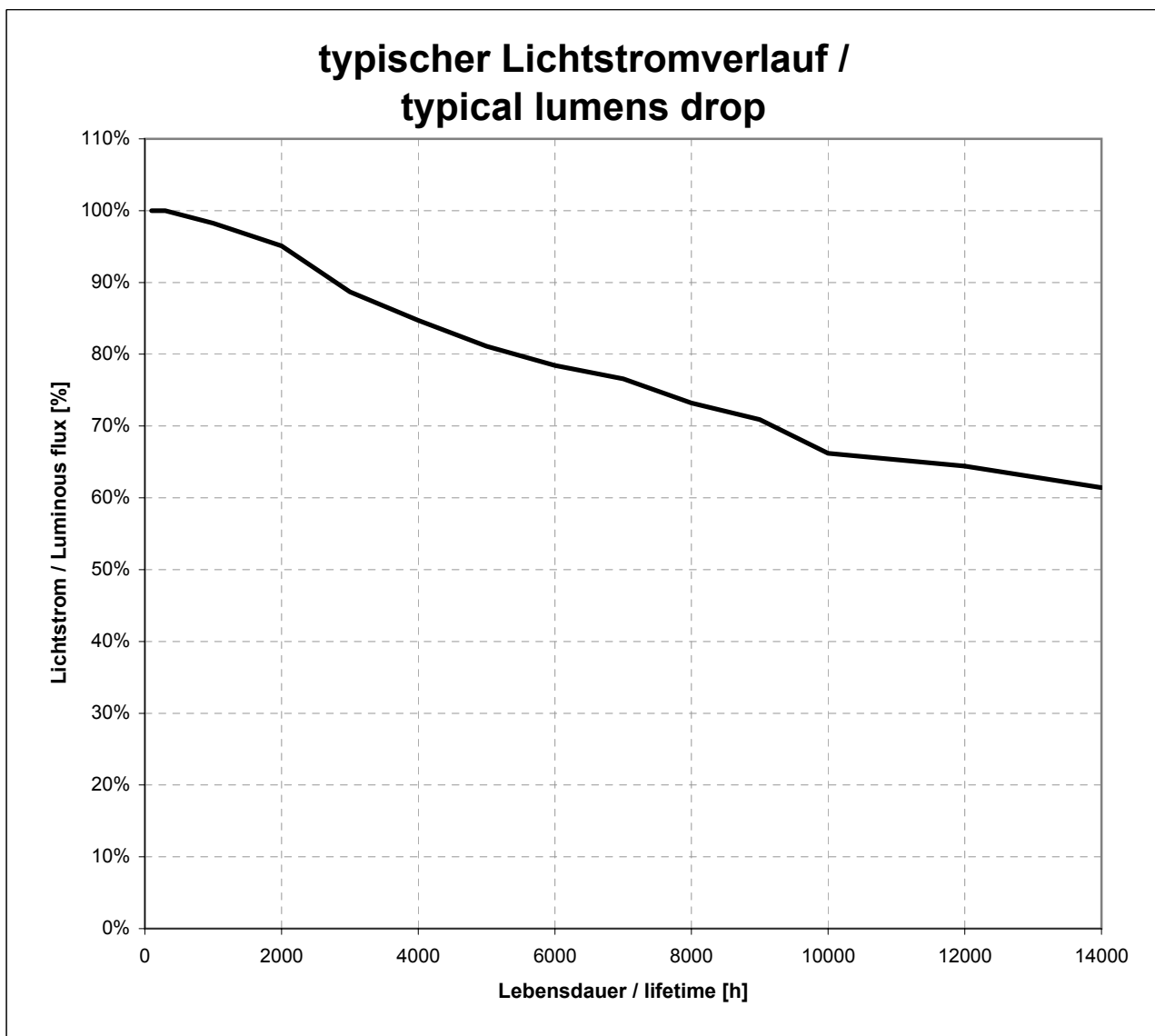
TOPLITE

einseitig gesockelte
Halogen-Metaldampflampe

TOPLITE

single-ended
metal halide lamp

Bezeichnung / Designation: HIE 70 ww E27 coated
BLV-Typ / BLV type: 223160
Farbtemp. / Colour temperature: 3200 K



- C2 -