



BLV Licht- und
Vakuumtechnik GmbH
A company of USHIO Group

HITLITE

250W Fc2/18 3500K

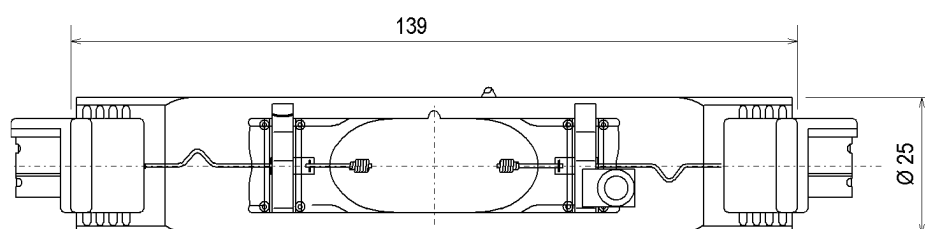
Halogen-Metaldampflampe für Innen- und Außenbeleuchtung

HITLITE

250W Fc2/18 3500K

Metal-halide lamp for indoor and outdoor lighting

Abmessungen / Dimensions:



Spezifikation / Specification:

Lampenleistung / Lamp wattage:

250 W

UV-P

Lampenstrom / Lamp current:

3,0 A

Zündspannung / Ignition voltage:

4 kV

Farbtemperatur / Colour temperature:

3500 K

Farbkoordinaten / Colour coordinates:

x: 0,400 y: 0,375

Lichtstrom / Luminous flux:

20000 lm

Mittlere Lebensdauer / Average lifetime:

6.000 h

Sockel / Base:

Fc2/18

Zulässige Brennlage / Reliable burning position:

p45

Kolbenform / Bulb contour:

röhrenförmig / tubular

Kolbentyp / Bulb type:

klar / clear

Verpackungseinheit (Stck.) / Box quantity (pcs.):

10

ILCOS-Bezeichnung / ILCOS-Code:

MD/UB-250/35-H100/S-Fc2-25/139/H45

Bezeichnung / Designation:

HIT-DE 250 bw

Artikelnummer / Type number:

222304

Änderungen der angegebenen Werte und Toleranzen sind innerhalb der entsprechenden Normen möglich!

Within the scope of the corresponding standards, variations of the declared values and tolerances might occur.

- A1 -



BLV Licht- und
Vakuumtechnik GmbH
A company of USHIO Group

HITLITE

250W Fc2 3500K

Halogen-Metaldampf Lampe für
Innen- und Außenbeleuchtung

HITLITE

250W Fc2 3500K

Metal-halide lamp for indoor
and outdoor lighting

Lampenbezeichnung / Lamp designation:

HIT-DE 250 bw

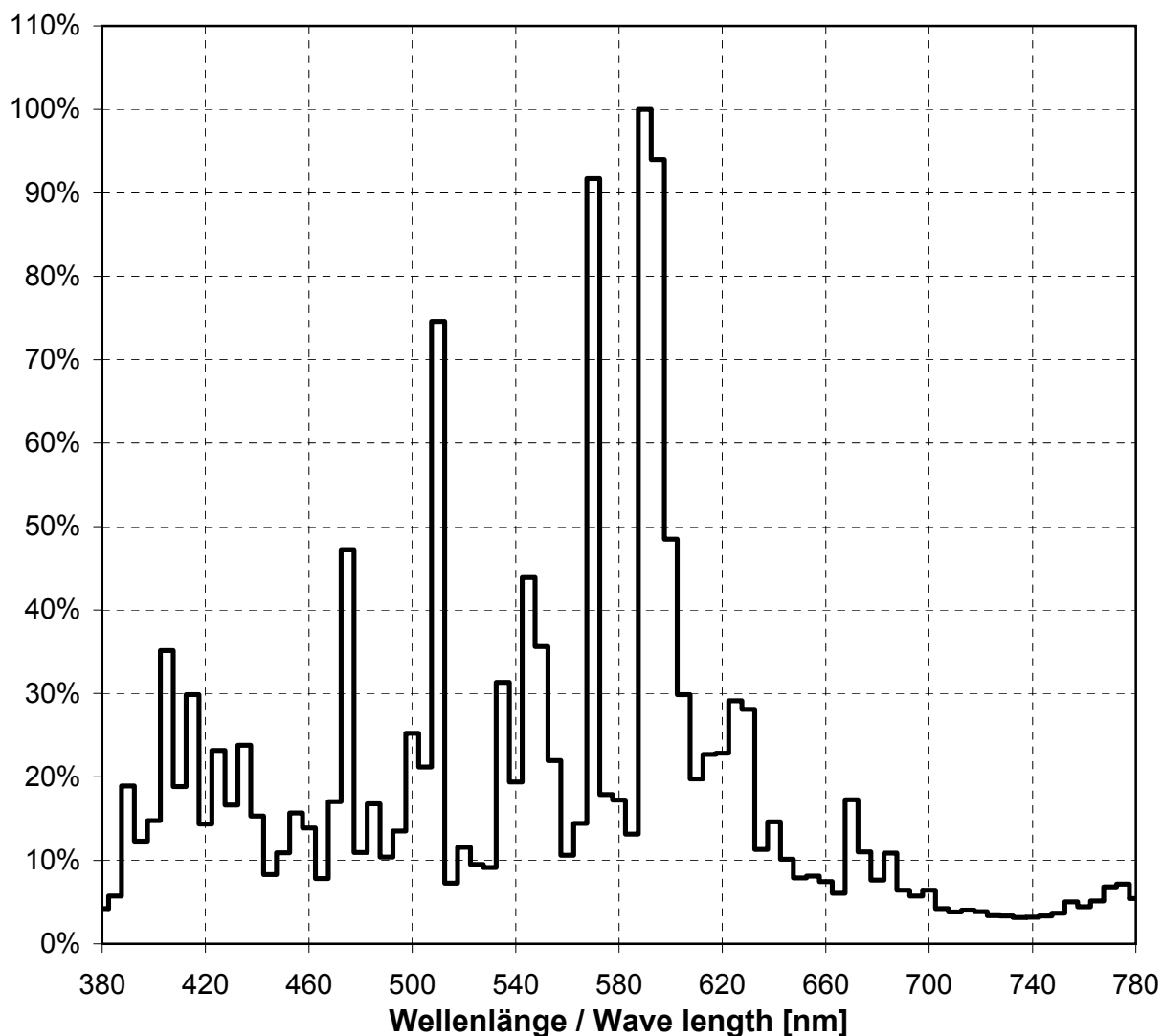
Artikelnummer / article number:

222304

Farbtemperatur / Colour temperature:

3500 K

Spektralverteilung / Spectral distribution





HITLITE

250W Fc2/18 3500K

Halogen-Metaldampf Lampe für Innen- und Außenbeleuchtung

Vorteile:

- Wirtschaftlich durch Langlebigkeit (6.000 Stunden mittlere Lebensdauer)
- Hohe Farbstabilität über die Lebensdauer
- UV-Schutz (UV-P)
- Verminderte Ausbleichwirkung bei Textilien und geringere Versprödung von Kunststoffen (UV-P)
- Hohe Lichtausbeute
- Gute Farbwiedergabe und Farbbalance
- Heißwiederzündbar
- Relativ unempfindlich gegen

Einsatzgebiete:

Einsatz für ansprechende Innen- und Außenbeleuchtung, z.B.:

- Großraumbüros
- Schaufenster
- Warenpräsentationen
- Museen und Galerien
- Industriehallen
- Sportstätten
- Straßen und Parks

HITLITE

250W Fc2/18 3500K

Metal-halide lamp for indoor and outdoor lighting

Advantages:

- Economic due to long lifetime (6.000 hours average lifetime)
- High colour stability over the entire lifetime
- UV protection (UV-P)
- Reduced fade effect on textiles and embrittlement of plastics (UV-P)
- High light efficiency
- Good colour rendering and colour balance
- Hot re-ignition possible
- Relatively indifferent to temperature changes

Applications:

Application for attractive interior and exterior lighting, e.g.:

- Open-plan offices
- Shop windows
- Product presentation
- Museums and galleries
- Industrial halls
- Sports grounds
- Streets and parks